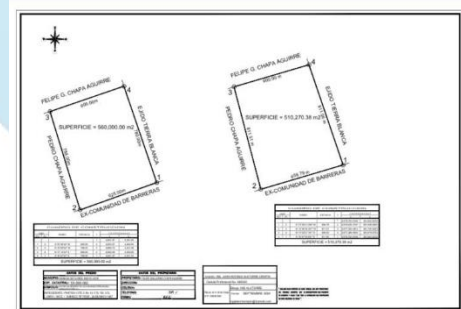
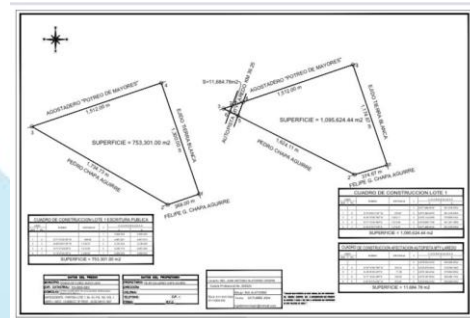


## TERRENOS EN AREA INDUSTRIAL

UBICADO EN EL KM 39 DE LA AUTOPISTA MONTERREY/LAREDO LADO ORIENTE

A UN COSTADO DE PARQUE INDUSTRIAL BIKINAS Y A 8 MINUTOS DE VOLVO

### OPCION 1



ESCRITURA PUBLICA. UN SOLO DUENO, LIBRE DE GRAVAMEN Y PREDIAL 2026 PAGADO.

PARCIALIDAD DE LOTE MAYOR (343 HS) DE LAS CUALES SE DESPRENDEN ESTAS 159 EN VENTA

USO DE SUELO ACTUAL: AGRICOLA, EL MUNICIPIO YA AUTORIZO DESARROLLOS INDUSTRIALES Y HABITACIONALES EN COLINDANCIA INMEDIATA, POR LO QUE EL CAMBIO DE USO ES PROCEDENTE.

SERVICIOS: CFE CON LINEA DE ALTA TENSION SOBRE LA AUTOPISTA. FACTIBILIDAD A PIE DE TERRENO POR CONFIRMAR CON CFE.